

**ALIVE.SOCIAL
DIRECT(EMENT)
VU ET RECONNU**
● en p. 3

LE DOSSIER
● en p. 8 et 9

**AIDES À L'INVESTISSEMENT :
VERS QUI ME TOURNER ?**



ACTUALITÉ FISCALE EN FRANCE ET EN BELGIQUE

Le dernier petit-déjeuner transfrontalier, organisé conjointement par la CCI WAPI et la Chambre Franco-Belge du Nord de la France, traitait de l'actualité fiscale. Comme chaque année, il a réuni de nombreux membres des deux chambres, 72 personnes.



VŒUX DE LA CHAMBRE : PLUS DE 600 PERSONNES

C'est désormais le rendez-vous économique incontournable en début d'année, les Vœux de la Chambre de Commerce et d'Industrie. La soirée, placée sous le thème des nouvelles technologies, a rencontré un franc succès.



ALIVE SOCIAL

the business side of live

DIRECT(EMENT) VU ET RECONNU

Alive.Social est une start-up tournaisienne en devenir. Comme son nom l'indique, elle propose des directs (vidéo) depuis le réseau social, Facebook. Sa valeur ajoutée ? La capacité de son équipe à accompagner les entreprises pour créer et développer un pont entre leurs produits et les attentes des clients.

Julien Geets et Nicolas Torreblanca sont les co-fondateurs d'Alive.Social. Ils ont uni leurs compétences pour faire de leur partenariat une force.

Julien Geets possède 7ans d'expérience dans le secteur des annonces publicitaires sur les médias sociaux. Son objectif : aider les clients à peaufiner leur scénario et à aligner leurs objectifs avec les attentes de l'auditoire. Nicolas Torreblanca est actif dans l'audiovisuel depuis 2005. Titulaire d'un master en radiodiffusion, il maîtrise les différentes casquettes du secteur puisqu'il a débuté en tant qu'ingénieur du son avant de travailler comme technicien audiovisuel et de poursuivre ses activités comme caméraman installateur. En 2013, il a lancé Prism Vidéo, une start-up qui propose des services de production vidéo.

“
La prise de parole en direct a bien plus de saveur que celle en différé.
”

Rencontre avec les jeunes entrepreneurs.

Pourquoi faire de la vidéo ?

« La réponse est simple ! En 2019, 80% du trafic web devrait être des vidéos. De plus en plus de personnes prennent la parole. La société est l'oralité et à l'image. On privilégie les formats percutants pour aller à l'essentiel. Ça va vite, c'est clair et on capte instantanément l'atmosphère du message véhiculé par la marque. »

Pourquoi sur Facebook ?

« Cela tient en un nombre : 100. 100 mil-

lions d'heures de vidéo sont visionnées chaque les jours sur Facebook. Les jeunes sont attirés par la vidéo et sa construction. C'est un format qui va continuer à se développer dans les années à venir. Voilà pourquoi d'ailleurs, Facebook a fait de la vidéo (en direct) un pilier de sa stratégie de développement. »

Facebook pour le business ?

« Oui ! Facebook est désormais un média incontournable pour les entreprises. Au départ, les marques ont investi Facebook pour créer une proximité entre le quotidien de leur client et leur produit. Aujourd'hui, elles réalisent que le réseau social est un véritable levier d'achat. De par ses formats et ses possibilités de sélection d'audience, Facebook permet aux entreprises non seulement d'être découvertes mais aussi de vendre. »

Et pourquoi Facebook Live ?

« La prise de parole en direct a bien plus de saveur que celle en différé. Aujourd'hui, les (télé)spectateurs baignent dans ce qu'on appelle l'« infobésité ». Ils sont noyés sous les sollicitations. Pour capter l'attention, il faut que les spectateurs participent à la construction du message. Le live ou le direct permet une interaction via les commentaires ou le chat. Facebook sélectionne les informations mises en avant dans les fils d'actualité selon un algorithme. Les critères sont divers mais on peut évidemment parler de celui de la proximité géographique entre le produit et l'audience. Le live, quant à lui, possède son propre algorithme. Il a la priorité sur toutes les autres vidéos puisqu'il permet une connexion instantanée entre les followers et l'entreprise qui diffuse le message. Le live sur Facebook est donc désormais, et sans conteste, un outil de diffusion massive. »



SOUTENU PAR





Membre
CCI wapi



Info : www.coupletssugars.com

INCOGNITO : FAITES DU BIEN À VOTRE EXPÉRIENCE CLIENT



Vous possédez ou gérez un établissement dans l'hôtellerie restauration ? Vous souhaitez maintenir ou stimuler de la croissance ? Envie d'améliorer l'expérience client ou de développer votre stratégie marketing ?

Gaëlle Troubat a développé une agence spécialisée dans l'accompagnement et le conseil pour l'hôtellerie restauration. Le nouveau service proposé par GAELLE SOLUTION s'appelle INCOGNITO. Il permet d'évaluer la qualité du service offert lorsque le patron est absent et de tester la cohérence du concept. Après un audit réalisé en visite mystère et effectué par un professionnel de la restauration et en marge d'une analyse de la communication de l'établissement, INCOGNITO offre un rapport détaillé des observations effectuées et des conseils personnalisés.

INCOGNITO vient compléter l'offre de services de Gaëlle Troubat. LIAISON offre un accompagnement pour une meilleure visibilité et une fidélisation des clients, OFFICE vous décharge de l'administratif pour que vous puissiez vous préoccuper de votre métier de base et BRIGADE fait du bien à votre équipe pour éviter le « turn over » et l'absentéisme en favorisant la cohésion d'équipe.



Membre
CCI wapi

Info : www.gaelle.solutions/incognito

AGRANDISSEMENT EN VUE POUR LA BRASSERIE DE BRUNEHAUT

La Brasserie de Brunehaut, installée à Rongy, a le vent en poupe. Elle affiche une augmentation de 20% de son chiffre d'affaires en 2018. Une progression qu'elle entend bien poursuivre en doublant sa capacité de production pour atteindre 12.000 hectolitres par an. Trois nouvelles cuves de fermentation ont ainsi fait leur apparition en décembre. Courant 2019, elle construira aussi un nouveau bâtiment de stockage dans le prolongement de ses installations actuelles.



Membre
CCI wapi

Info : www.brunehaut.com

COUPLET SUGARS A SOUFFLÉ SES 170 BOUGIES



A l'occasion de son 170ème anniversaire, COUPLET SUGARS a inauguré ses nouvelles installations, en présence de trois ministres : le Ministre-Président de la Wallonie, Willy Borsus, la Ministre fédérale de l'Énergie, de l'Environnement et du Développement durable, Marie-Christine Marghem et Rudy Demotte, Ministre Président de la Fédération Wallonie-Bruxelles.

Leader mondial dans les sucres spéciaux, la sucrerie de Wez-Velvain, dans l'entité de Brunehaut, a investi pas moins de 40 millions d'euros pour étendre ses activités.

Une tour de 7 étages pour fabriquer les sucres perlés et une unité de production automatisée pour les sucres fondants ont vu le jour. "Les nouveaux équipements doivent permettre à la fois d'augmenter la productivité, la capacité mais aussi d'élargir la gamme des produits", précise Ignace Couplet, CEO, COUPLET SUGARS a également construit de nouveaux halls de stockage et des bureaux ainsi qu'un centre de recherche et d'application. " Il est constitué d'un laboratoire de recherche juxtaposé à un atelier de boulangerie et pâtisserie grandeur nature, piloté par un maître Boulanger-Pâtissier qui met au point de nouvelles recettes et applications " détaille le dirigeant. L'entreprise dont l'actionnariat est 100% familial exporte ses produits de haute qualité dans 64 pays sur tous les continents.



E-CAMPUS : CYBERSÉCURITÉ EN ALERTE



Fin novembre, l'Eurometropolitan e-Campus, en collaboration avec le centre de recherche Multitel, organisait une après-midi centrée sur la cybersécurité des entreprises privées et des institutions publiques. Des témoignages ont prouvé que cela n'arrive pas qu'aux grands. Des spécialistes de la prévention, de la défense et de l'attaque « cyber » ont aiguillé les participants pour trouver les solutions propres à leur structure. Des démonstrations pratiques et en direct ont permis de se rendre compte concrètement du besoin de se former et de s'équiper pour lutter contre le fléau de la cybercriminalité.

Une cinquantaine de chefs d'entreprises, de responsables d'institutions publiques et d'étudiants en e-Business ont écouté les orateurs spécialistes qui se sont succédés. Jean-Paul Pinte de l'Université Catholique de Lille a dressé le tableau de la problématique en 2018. Bernard Rousely, Président de Beware-Cyberlab a détaillé les méthodologies employées par les cybercriminels avant de céder la parole à Yoann Klein, chef de l'ingénierie de cybersécurité chez Thalés, qui a évoqué les pistes de travail et les méthodes pour contrer les cybercriminels. Sébastien Lugan, de l'UCLouvain, a quant à lui soulevé l'ensemble des questions à se poser pour mener une politique de cybersécurité efficace au sein de l'entreprise. Jean-Jacques Quisquater, Professeur émérite de l'UCLouvain et responsable des formations en cybersécurité de l'Eurometropolitan e-Campus et de Multitel, a clôturé la séance en rappelant les suites à donner au RGPD et en présentant le cycle de formations à la cybersécurité qui sera donné à l'Ee-Campus en 2019.

TECHNORD REPREND LES ACTIVITÉS DE TASIAUX



Le groupe Technord a repris les activités de Moyenne Tension de l'entreprise TASIAUX S.A. Ces activités concernent la pose, la construction, la rénovation et l'entretien de cabines moyenne tension pour les gestionnaires de réseaux mais également pour les entreprises privées.

Cette reprise permet au groupe Technord, spécialisé dans les travaux de génie électrique, de se renforcer dans les métiers de moyenne et haute tension.

Le groupe Technord se réjouit de pouvoir intégrer en son sein cette équipe professionnelle et reconnue sur le marché. Elle est composée d'une dizaine de personnes et réalise un chiffre d'affaires annuel de près de deux millions d'euros.

Info : www.technord.com

Membre CCI wapi

NOVABIL REVIENT À TOURNAI

Depuis janvier, le groupe Novabil prend soin de votre Volvo dans le tout nouveau site Volvo situé à la Chaussée de Bruxelles, à Tournai. Après une absence de trois ans, Volvo est donc de retour au centre de Tournai. Dans le paysage Volvo belge, Novabil est un incontournable. Avec des sites à Courtrai, Waregem et Mouscron, l'équipe de 50 employés possède une cinquantaine d'années d'expérience.



Membre CCI wapi

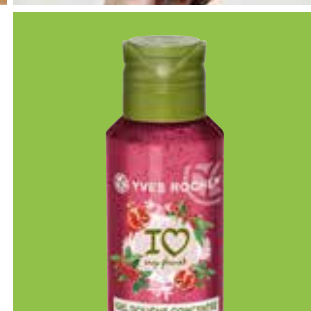
Info : tournai@novabil.be

GREEN IS THE NEW BEAUTIFULL

Yves Rocher a été élue Meilleure Chaîne dans la catégorie Santé et Bien-être et Meilleur Webshop dans la catégorie Parfumerie. Cette nomination est une belle récompense pour la marque puisque c'est le public qui est à l'origine de cette désignation. RETAILER OF THE YEAR est l'enquête récoltant le plus grand nombre de votes de consommateurs en Belgique. Son objectif est de permettre aux consommateurs d'élire la Meilleure Chaîne de Magasins de Belgique.



GREEN IS THE NEW BEAUTIFULL



Membre CCI wapi



Info : www.yves-rocher.be

MYSKILLCAMP LÈVE 1 MILLION D'EUROS !

La start-up MySkillCamp franchit une nouvelle étape dans son développement en levant un million d'euros. Divers enjeux sont en ligne de mire pour 2019 : nouvelle approche de son offre produit (Learning Experience Platform), recrutement stratégique pour renforcer les équipes, collaboration avec des experts... Des défis importants qui annoncent de beaux projets à venir en mettant un point d'honneur à proposer l'expérience d'apprentissage la plus adaptée aux besoins de leurs clients.

Jusqu'à présent, MySkillCamp était connue comme une solution Learning Content Management System (LCMS) pour suivre, créer, gérer et administrer intuitivement des formations au travers d'espaces appelés "Camps". Pour aller plus loin dans l'expérience d'apprentissage, la start-up belge souhaite proposer une plateforme tout-en-un, la première en Europe, pour créer, animer et piloter toutes les activités d'apprentissage internes et externes depuis un seul endroit : la Learning Experience Platform.



SOUTENU PAR



Info : www.myskillcamp.com

ROSIER RÉALISERA SES PROPRES ACTIVITÉS COMMERCIALES EN EUROPE



A partir du 1er Mai 2019, Rosier mettra en place sa propre organisation commerciale afin de promouvoir, vendre et distribuer de manière autonome son portefeuille de produits.

"Mener nos propres activités commerciales pour nos produits permettra de se focaliser sur une gestion à long terme de nos relations commerciales et leurs exigences spécifiques.", mentionne Willy Raymaekers, CEO Rosier. "Une part importante de nos produits sont des spécialités produites sur mesure à destination de segments de marchés spécifiques. Cela nécessite une approche commerciale à valeur ajoutée et l'implémentation d'une force de ventes spécialisée ; nous pourrons ainsi offrir le support nécessaire à nos clients. Rosier continuera de proposer son portefeuille existant de produits fertilisants et ses services liés.

Membre
CCI wapi

Info : www.rosier.eu

WOLLUX : NOUVEAU CONCEPT D'HABILLAGE DE MURS



Active dans le domaine des textiles de communication, l'entreprise mouscronnoise Wollux vient de développer, en collaboration avec Velcro, un concept d'habillage de murs et de sols révolutionnaire. Baptisé « Switch », le produit permet de fixer des contenus graphiques sur n'importe quel type de mur sans altérer le support avant ou après l'installation. « Il n'y a rien à monter : on met les patches sur le mur et on fixe le non-tissé », explique Jürgen Arnaut, PDG de Wollux.

Membre
CCI wapi

Info : www.wollux.com

AIDES À L'INVESTISSEMENT : VERS QUI ME TOURNER ?



La notion d'aide à l'investissement recouvre plusieurs formes d'incitants destinés à encourager les entreprises qui investissent et favorisent la création d'emplois. Certains incitants encouragent aussi les entreprises qui réalisent un programme d'investissement ayant pour objectif la protection de l'environnement ou l'utilisation durable de l'énergie.

De nombreuses aides et conseils existent en Région Wallonne. Mais, il faut bien l'avouer, nombreux sont les entrepreneurs à se perdre dans les méandres des différents organismes.

Le dossier de ce mois du B WAPI MAG vous propose deux témoignages pour vous accompagner dans vos démarches d'aides à l'investissement.



RENCONTRE AVEC DAVID NAESSENS, DIRECTEUR ADJOINT DE WAPINVEST

WAPINVEST S.A. est un fonds d'investissement régional ayant pour mission de proposer aux PME, indépendants et à certaines professions libérales de la Wallonie Picarde des financements de tout ordre, afin d'assurer leur création, leur développement ou encore leur transmission.



Quand est-il judicieux de vous contacter ?

Les entrepreneurs peuvent nous contacter à tout moment, mais il est sage d'anticiper les besoins de financement, de sorte de pouvoir traiter les demandes en toutes sérénité, permettant de conseiller au mieux les demandeurs dans le montage de leur dossier financier.

Tous les mois est organisé un Conseil d'Administration, essentiellement composé d'entrepreneurs de la région et de représentants du Gouvernement Wallon, mais aussi d'observateurs des intercommunales IEG et IDETA, qui valide les demandes de financement introduites.

Quelles sont les entreprises éligibles ?

Suite à la réforme des outils de financement en Région Wallonne 2018, la quasi-totalité des activités est éligible aux possibilités de financement via WAPINVEST S.A., sous réserve qu'elles soient de PME au

sens européen du terme, cela signifie moins de 250 personnes occupées, un chiffre d'affaires annuel inférieur à 50.000.000 € ou un total bilantaire inférieur à 43.000.000 € et qu'elles ne sont pas en difficulté.

Nous finançons des entreprises manufacturières diverses, des sociétés actives dans l'agroalimentaire, les services ou active dans les métiers du numérique. Depuis notre création en 1988, nous avons accompagné les entreprises de la Wallonie picarde à hauteur de 1.000 interventions.

Quels sont les types d'intervention de Wapinvest ?

WAPINVEST propose, selon les besoins de ses clients, diverses solutions adaptables à chacune des situations. Nous pouvons parfaitement intervenir au capital, par la prise de participations, mais aussi allouer des crédits pour assurer le financement d'investissement ou le financement du besoin en fonds de roulement des sociétés basées en Wallonie Picarde. Les moyens financiers mis à disposition peuvent l'être à court, moyen ou long terme.





TÉMOIGNAGE D'ANTOINE DELÉPINE, RESPONSABLE AIDES PUBLIQUES CBC



Quel est votre premier conseil pour un chef d'entreprise qui cherche des aides à l'investissement ?

Tout d'abord, nous invitons les entrepreneurs à entamer les démarches auprès de la Région Wallonne avant de se lier de manière définitive avec un fournisseur. Il faut toujours informer officiellement le SPW (Service Public de Wallonie) de son programme d'investissement avant tout bon de commande, facture, paiement d'un acompte ou compromis ferme et définitif : c'est primordial pour permettre la subsidiation des investissements immobiliers ou des machines à venir.

En parallèle, nous les invitons à nous détailler le programme d'investissement afin d'étudier avec eux comment présenter leur projet auprès de la RW de la manière la plus adéquate : quelle aide solliciter pour quel type d'investissement ? Quel timing adopter ? Quelle société va investir ? Où a lieu l'investissement ?
Un réflexe : contactez-nous au préalable.

Quelle est la structure des aides en Région Wallonne ?

On peut classer les aides aux entreprises commerciales en RW de cette manière :

- Les aides de premier niveau qui sont couvertes par les « Chèques Entreprises » à destination des PME. Anciennement appelé aides à la consultance, le système des chèques entreprises s'est étoffé de nombreux autres soutiens tels que les chèques à l'internationalisation, les chèques à la transformation digitale, les chèques à la transmission d'entreprises, les chèques propriété intellectuelle, ou encore à la formation et à la création d'entreprises. Il en existe 10 catégories qui sont clairement présentées au sein du portail www.chèques-entreprises.be

- Les aides de second niveau qui comprennent les aides à l'investissement pour les PME et les GE :
Aides à l'investissement classiques (PME ou GE) ou aides Feder (programme « Croissance et Emploi - 2014-2020 » à destination des PME uniquement)
Aides environnement énergie (PME ou GE)
Aides R&D (PME ou GE)

- Les aides de troisième niveau qui regroupent les organes de co-financement de la Région Wallonne (Sowalfin, Investis, SRIW, WinG...) afin de financer, garantir ou monter dans le capital de projets d'investissements industriels.

- Enfin et non des moindres, viennent également :
Les aides à l'exportation couvertes par l'Awex (Agence Wallonne à l'Exportation)
Les aides à l'emploi gérées par le Forem
Les autres aides fiscales fédérales diverses ...

Et l'Europe, intervient-elle ?

Oui. L'Europe intervient notamment dans la co-subsidiation avec la Région Wallonne des aides à l'investissement à destination des PME. C'est un système alternatif et non cumulable aux aides classiques à l'investissement wallonnes. Actuellement ce fonds Feder 2014-2020 appelé Croissance et Emploi est virtuellement épuisé et les nouveaux dossiers sont placés en liste d'attente et traités en fonction des budgets débloqués et disponibles.

Qu'offre le centre publique d'aides aux investissements ?

Forts de 20 années d'expérience, les membres de notre équipe épaulent de manière fiable les entrepreneurs dans le traitement complet des aides à l'investissement en Région Wallonne (ou en Région de Bruxelles-Capitale : pour rappel, c'est le lieu où a lieu l'investissement qui définit le régime d'aides auquel ont droit les entreprises qui investissent).

Le cas échéant nous invitons les entrepreneurs à présenter leur projet auprès des instances de la RW.

Nous introduisons les demandes préalables et définitives.

Nous assurons la gestion globale pendant toute la durée de vie d'un dossier jusqu'à la liquidation du subside.

Pour les autres niveaux d'aides et grâce à notre expérience et notre réseau développé au fil des années avec les instances de la RW, nous mettons les entrepreneurs en relation avec les bons interlocuteurs afin qu'ils puissent mener au mieux leurs projets.

Info : lex.cbcbanque@cbc.be
ou 081 23 51 47 ou antoine.delepine@cbc.be



ILS SE SONT DISTINGUÉS

TILT' : PRIX DU PUBLIC DE L'INNOVATION PÉDAGOGIQUE

Fin 2018, l'asbl CHOQ a représenté fièrement la Wallonie au prix de l'innovation pédagogique à Paris. Le projet écoles-entreprises « Tilt' » a été plébiscité par le public. C'est une superbe récompense pour le CHOQ et ses bénévoles qui œuvrent depuis maintenant six ans au développement de ce projet. Développé par la CCI WAPI, la HELHA, la Haute Ecole en Hainaut, l'académie des Beaux-Arts de Tournai, les PMS régionaux, l'entreprise Lutosa, l'IBEFE Wallonie picarde ou encore le fonds LEMAY, Tilt est un projet exemplaire qui casse les barrières entre le monde de l'entreprise et de l'école. Les enfants découvrent les entreprises comme accessibles et peuvent susciter des vocations dans les métiers (notamment en pénurie).

L'objectif est d'étendre le projet à toute la Wallonie en partenariat avec des acteurs locaux connaissant le tissu économique et scolaire.



Membre CCIwapi

Info : www.choq.be

SPIE ÉLUE 'TOP EMPLOYER' POUR LA DOUZIÈME FOIS EN BELGIQUE

Pour la douzième fois, SPIE Belgium, filiale du groupe SPIE, leader européen indépendant des services multi-techniques dans les domaines de l'énergie et des communications a pu répondre positivement aux critères de sélection stricts du Top Employers Institute. Parmi tous les aspects de sa politique des ressources humaines sur lesquels l'entreprise a été évaluée, SPIE a souhaité cette année mettre l'accent sur quatre axes de travail :

- le développement de la marque employeur, notamment sur les réseaux sociaux et sur des salons comme les Jobdays
- des procédures de recrutement rigoureuses : implication des opérationnels dans le processus de sélection, prise en compte lors de la sélection des candidats des compétences techniques, de la personnalité et des motivations du candidat...
- la formation permanente via une plateforme d'e-learning S.M.I.L.E. accessible 24h/24 et 7jours/7.
- l'intégration de nouveaux collaborateurs au sein de SPIE avec une brochure d'accueil interactive disponible sur la plateforme S.M.I.L.E



Membre CCIwapi

Info : www.chwapi.be

LE CHWAPI PRIMÉ PAR LE GAULT&MILLAU

Pour la 3e fois, le Gault&Millau met à l'honneur les cuisines de collectivité avec ses Catering Awards. Une façon de mettre à l'honneur les efforts particuliers fournis par ces entreprises qui veillent chaque jour à ce que des milliers de clients ou de patients reçoivent un repas savoureux et sain.

Le CHwapi a décroché le prix de la santé et des aspects nutritionnels. Le guide motive son choix par ces mots : " Les plats sont toujours fraîchement préparés au jour le jour et selon les exigences des différents régimes alimentaires. Les menus équilibrés sont élaborés selon les principes de la promotion sélective du goût pour prévenir la dénutrition. Le poisson est également servi deux à trois fois par semaine ". C'est le seul établissement de Wallonie picarde à obtenir ce prix.



Membre CCIwapi

Info : www.chwapi.be

INTERSYSTO, UNE START-UP TOURNAISIENNE PRIMÉE À LAS-VEGAS

La PME tournaissienne Intersysto a été primée par «10.000 startups pour changer le monde», un événement organisé en marge du salon CES, la grand-messe du High-Tech à Las Vegas.

Dans la catégorie Santé, Intersysto a séduit le jury avec sa solution d'aide au maintien à domicile des seniors. Son outil interactif, "3S Homecare", permet aux patients d'être mieux pris en charge par les prestataires d'aide et de soins à domicile comme les médecins, infirmiers, kinés, ou encore les aide-ménagères, grâce à une tablette, le 3S-Homecare, qui permet au patient de s'organiser et aux professionnels de noter au fur et à mesure leurs actions.

« Notre innovation porte sur le fait que le 3S-Homecare apporte une vision transversale des soins à domicile, nous explique Dominique Duhayon, le CEO d'Intersysto, jusqu'ici les informations relatives au patient étaient dispersées. Avec le 3S-Homecare - une tablette ou un smartphone aux applications très simples et très sécurisées - toutes les personnes gravitant autour du bénéficiaire peuvent introduire des informations de sorte que le monde médical et des services puisse avoir une vue globale et en direct sur la situation du bénéficiaire; être visible dans le dossier du patient de l'hôpital comme si on était au bout du couloir du service... sauf que le patient se trouve dans son cadre de vie, son domicile... »



Membre CCIwapi

SOUTENU PAR



Info : www.intersysto.eu

COMMUNICATION

FORMEZ-VOUS !

Vous souhaitez bâtir une stratégie de communication digitale efficace ?

Les organisations et entreprises savent qu'il est essentiel d'être visible et efficace sur le web. La communication digitale est en perpétuelle évolution. De nombreuses institutions souhaitent mieux connaître les mécanismes qui sous-tendent ce type de communication et déployer une stratégie efficace en la matière.

Une formation inédite a vu le jour en février sur le site de l'Ee-campus à Froyennes : un certificat en e-communication, stratégie de communication digitale délivré par la HELHa au départ de sa section communication de Tournai, et ce en collaboration avec UCLouvain, FUCaM Mons et l'Eurometropolitan e-campus.

Un des formateurs et concepteurs de ce cycle de 114 h comprenant 8 modules (février à mi-juin 2019), Jimmy Tanghe, argumente le fait que « cette formation offre la possibilité aux participants d'auditer la stratégie de communication de leur propre organisation et leur permet de renforcer l'efficacité de leur communication digitale ». Les formateurs sont des professionnels actifs et expérimentés dans la stratégie digitale, le référencement web, l'e-copywriting, ou encore les réseaux sociaux.



www.helha.be



FORMATION EN COMMUNICATION DIGITALE

Certificat en e-communication

délivré par la HELHa en partenariat avec l'UCLouvain FUCaM Mons et l'Eurometropolitan e-campus

Vous souhaitez bâtir une stratégie de communication digitale efficace ?

- Formation de 114 h en journée et en soirée de février à mi-juin 2019
- Prix : 1.500 € pour une certification d'une valeur de 10 crédits ECTS
- À l'Eurometropolitan e-Campus, rue du Progrès, 13 à 7503 Froyennes (Tournai) Belgique
- Renseignements et inscription sur www.cerso.helha.be - Tel : 069 89 05 06



PHOTO: SHUTTERSTOCK

Info : lefebvredf@helha.be

ILS ONT REJOINT LA CCI WAPI :

1. TREVI VALEMBERG/COMMERCIAL INVEST

AGENCE IMMOBILIÈRE



Céline Valemborg



www.valemborg.com

2. WILINK INSURANCE

ASSURANCES



Jean-Sébastien Staels



www.wilink.be

3. POMPES NEPTUNE

FABRICATION DE POMPES ET SYSTÈMES DE POMPAGE



François Sabbe



www.pompes-neptune.be

4. TOP SAFETY SYSTEM

SOLUTIONS DE SÉCURISATION EN HAUTEUR



Philippe Bastin



www.topsafetysystem.com

5. PAPIER HOVA

SACS EN PAPIER ET EMBALLAGES



Jean-François Lottin



www.papier-hova.be

6. INNOMATIC

AUTOMATISATION INDUSTRIELLE



Tom Piette



tom.piette@innomatic.be

7. PROGRESSIVE

EXPERT EN RECRUTEMENT



Idir Derrouaz



www.progressiverecruitment.com

8. SD WORX

SECRÉTARIAT SOCIAL, PAYROLL & RH



Mylena Saponaro



www.sdworx.be

9. R-METAL PRO

AIDE AU RANGEMENT ET STOCKAGE INDUSTRIEL



Emmanuel Huchette



www.evoracks.be

AGENDA

ENTREPRENDRE WAPI

Entreprendre en Wallonie picarde ? Rien de plus simple !
 Vous avez un projet ? Vous avez lancé votre startup ? Vous développez votre entreprise ?
 Inscrivez-vous au programme d'accompagnement PRINTEMPS 2019

Le Goose Canvas est une approche innovante, structurante et efficace pour mettre en œuvre un projet d'entreprise ou pour en accélérer son développement.

Le parcours est organisé en 3 niveaux distincts : Hypothèse, Thèse et Démonstration.

L'Hypothèse amène à la mise en place d'un modèle économique qui permet de partir dans la bonne direction.

La Thèse est la validation financière du modèle économique, la construction du Business Plan.

La Démonstration vise à s'assurer du bon développement de votre activité et à mettre en œuvre les actions correctrices éventuelles.

Goose Canvas : une méthodologie d'accompagnement

Pour la mise en œuvre du Goose Canvas, nous proposons une méthodologie spécifique et des parcours de 12 semaines, alliant accompagnements collectifs et individuels.

Dates et Lieux : <https://programme-printemps2019.eventbrite.fr>

Programme en partenariat avec :



NOTES

AGENDA

DE LA CCI WAPI

MARS

MERCREDI 27 - PROJET IBE
 Séance d'information sur le projet de développement potentiel énergétique du réseau routier et des infrastructures fluviales.

AVRIL

WAPITOUR JOLIPA
 Société de décoration d'intérieur installée à Marquain

MARDI 23 - FUSIONS ET ACQUISITIONS
 Petit-déjeuner transfrontalier

JEUDI 25 - RENCONTRE DES NOUVEAUX MEMBRES
 Kain - Espace Wallonie picarde

Info : www.cciwapi.be

PERSONNES À CONTACTER

Entreprendre.Wapi
 Quai Saint-Brice 35
 7500 Tournai
www.entreprenrewapi.be
info@entreprenrewapi.be

Éditeur responsable : CCI Wapi
 Chef d'édition : Camille Desauvage
 Diffusion : 2000 ex.
 Maquette, mise en page : Diction SPRL
 Imprimerie : Imprimerie Parmentier



CCI WALLONIE PICARDE asbl
 Rue du Follet 10, bte 003
 7540 Kain
www.cciwapi.be
info@cciwapi.be



IDETA s.c.r.l.
 Quai Saint-Brice 35
 7500 Tournai
www.ideta.be
ideta@ideta.be



IEG
 Rue de la Solidarité 80
 7700 Mouscron
www.ieg.be
communication@ieg.be



WAP Invest
 Rue Defacqz 17, bte 2
 7800 Ath
www.wapinvest.be
invest@wapinvest.be



LE FONDS EUROPÉEN DE DÉVELOPPEMENT RÉGIONAL
 ET LA WALLONIE INVESTISSENT DANS VOTRE AVENIR

